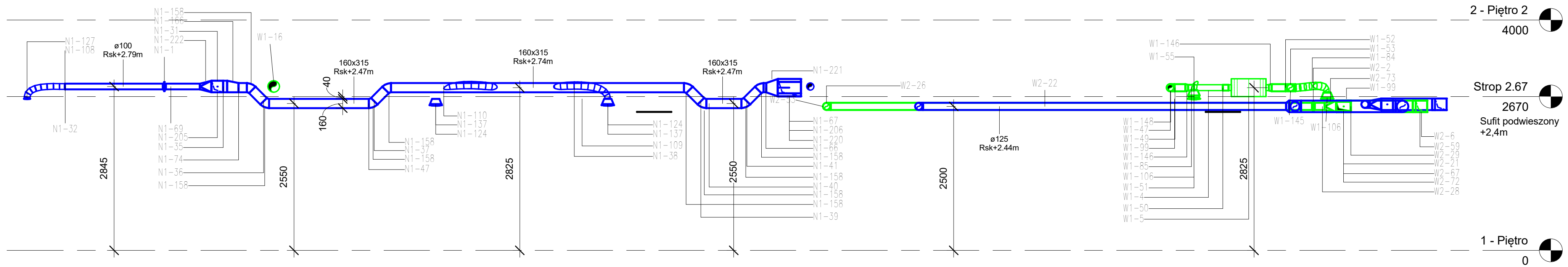
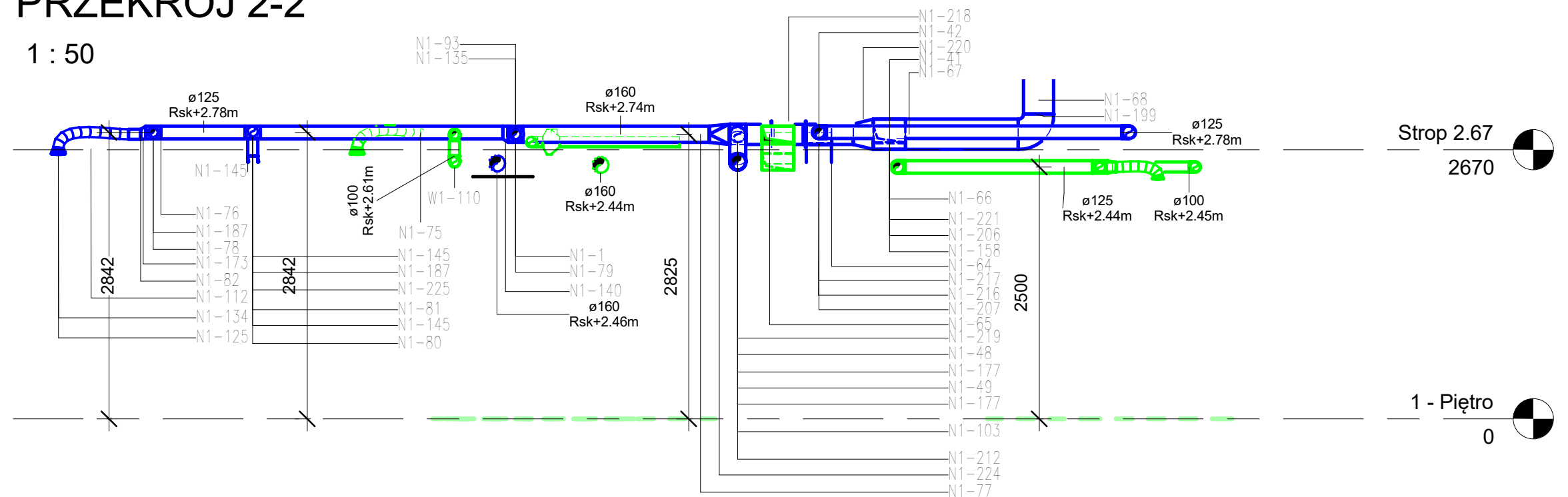


1 PRZEKRÓJ 1-1  
1 : 50



2 PRZEKRÓJ 2-2  
1 : 50



**LEGENDA:**

- PROJEKTOWANY PRZEWÓD WENTYLACYJNY - NAWIEW
- PROJEKTOWANY PRZEWÓD WENTYLACYJNY - WYWIEW
- PROJEKTOWANY PRZEWÓD WENTYLACYJNY - CZERPNY
- PROJEKTOWANA PRZEPUSTNICA
- PROJEKTOWANE NAWIEWNIKI
- PROJEKTOWANA REWIZJA W SUFICIE
- PROJEKTOWANA KLAPA PPOŻ EIS 120 PROSTOKĄTNA Z SIŁOWNIKIEM
- PROJEKTOWANA KLAPA PPOŻ EIS 120 OKRĄGŁA Z SIŁOWNIKIEM
- PROJEKTOWANE TŁUMIKI SZUMU PROSTOKĄTNY OKRĄGŁY

Zakończenia kanałów wywiewnych ponad dachem zamontować na podstawach typu BI/II przymocowanych do cokołów.  
Kanały wywiewne izolować wełną gr. 50mm w pomieszczeniach na dł. 1,0m od dachu.  
Kanały czerpne i wyrzutowe izolować akustycznie za pomocą maty armasound gr. 25mm od wewnątrz na odcinku 1.5mb.

**PROJEKT:** PRZEBUDOWA POMIESZCZEŃ NA I PIĘTRZE BUDYNKU "C" NA POTRZEBY UTWORZENIA ODDZIAŁU CHOROÓB ZAKAŻNYCH

**TEMAT:** PRZEBUDOWA POMIESZCZEŃ NA I PIĘTRZE BUDYNKU "C" NA POTRZEBY UTWORZENIA ODDZIAŁU CHOROÓB ZAKAŻNYCH, UL. RADOMSKA 70, 27-200 STARACHOWICE

**INWESTOR:** POWIATOWY ZAKŁAD OPIEKI ZDROWOTNEJ W STARACHOWICACH UL. RADOMSKA 70, 27-200 STARACHOWICE

**BIURO PROJEKTÓW:** WK ARCHITEKCI SP. Z O.O. SP. K. ul. Zdobychców Monte Cassino 23, 61-695 Poznań Tel: 61-6469072 Fax: 61-6469080 E-Mail: biuro@wk-architekci.pl Internet: http://www.wk-architekci.pl

**BRANŻA:** SANITARNA

**Faza:** PROJ.BUD.WYK.

**projektant:** mgr inż. Marcin Kosieniak upr. nr KUP/0148/POOS/08

**sprawił:** mgr inż. Przemysław Tkaczuk upr. nr KUP/0154/POOS/09

**opracował:**

**rysunek:** PRZEKROJE. WENTYLACJA..

**data:** 05.2016 **skala:** 1 : 50 **nr rys:** S-7